

# Herkenningskaart exotische grondels in zoetwater

Sinds de 20<sup>e</sup> eeuw hebben een groot aantal exotische grondelsoorten zich in Nederland gevestigd. Deze herkenningskaart biedt hulp bij het determineren van deze soorten die in zoet water voorkomen. In brak en zout water komen nog een groot aantal andere inheemse en exotische grondels voor. Van de inheemse zoetwatervissen lijken met name de beek- en rivierdonderpad wel wat op exotische grondels. Daarnaast vertonen grote en kleine modderkruiper, bempje en riviergrondel enige gelijkenis. Raadpleeg hiervoor [www.ravon.nl](http://www.ravon.nl).

## Onderscheidende kenmerken grondels

Exotische grondels zijn te onderscheiden van andere bodemvissen zoals riviergrondels en modderkruipers doordat ze **twee gescheiden rugvinnen** hebben. De grondels zijn te onderscheiden van de sterk gelijkende donderpadden aan de tot **zuignap vergroeide buikvinnen**, waar donderpadden gescheiden buikvinnen hebben.

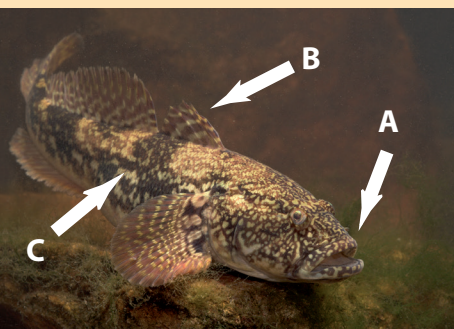
Let als je een grondel ziet of vangt op een combinatie van onderstaande kenmerken, check de herkenningskaart en maak foto's:



Buikvinnen vergroeid tot zuignap



Buikvinnen gescheiden



- ▶ Kopvorm, stand en grootte bek (A)
- ▶ Vorm, stand en tekening vinnen (B)
- ▶ Tekening en kleur huid (C)
- ▶ Totale lengte

Kesslers grondel

### Kesslers grondel (*Ponticola kessleri*)

Max 20 cm

Borstvinnen gemarmerd in regelmatig patroon



Grote afgeplatte kop



- ▶ Grote afgeplatte kop met brede bek
- ▶ Kop gemarmerd met lichte vlekken
- ▶ Borstvinnen met gemarmerde tekening in een regelmatig patroon
- ▶ Flanken onregelmatig donker gevlekt

### Marm grondel (*Proterorhinus semilunaris*)

Max 10 cm

Borstvinnen gemarmerd



Neusopeningen zijn onder water zichtbaar als korte buisjes



### Kenmerken

- ▶ Kop stomp met relatief kleine bek
- ▶ Neusopeningen met korte buisje
- ▶ Borstvinnen met gemarmerde tekening
- ▶ Kleur variabel van grijsgroen, bruin tot bruinzwart met gemarmerde tekening
- ▶ Mannetje kleurt zwart in paaitijd met rand staart- en rugvinnen oranje tot wit

## Waarnemen en registratie



Zaklampvissen



SchepNetvissen

Grondels vind je door met rustige bewegingen harde structuren, zoals steenstort, in de oevers af te speuren met een sterke zaklamp. Vaak zijn ze dan ook te vangen met een klein netje. Ook aan de hengel worden grondels gevangen. Met een schepnet kun je ze vangen door de vissen vanuit de structuur het net in te jagen met je voeten. Soorten als Pontische stroomgrondel en Kaukasische dwerggrondel zijn vaak ook op zandbodems te vangen.

### Waarnemingen registreren

Geef je viswaarnemingen door via [waarneming.nl](http://waarneming.nl), [telmee.nl](http://telmee.nl), [mijnvismaat.nl](http://mijnvismaat.nl) of [vangstenregistratie.nl](http://vangstenregistratie.nl).

Deze gegevens zijn van groot belang voor inzicht in de verspreiding en trends van verschillende vissoorten.

### Kenmerken



RAVON  
[www.ravon.nl](http://www.ravon.nl)



RAVON

## Zwartbekgrondel (*Neogobius melanostomus*)

## Kenmerken

Max  
20 cm



Zwarte vlek achter  
in eerste rugvin

Donkere rechthoekige  
vlekken op flank



- ▶ Vooraanzicht kop hoog en relatief smal
- ▶ Gedrongen lichaam
- ▶ Borstvinnen licht met weinig contrast
- ▶ Donkere rechthoekige vlekken op flank
- ▶ Zwarte vlek in eerste rugvin, slecht zichtbaar als vin plat ligt
- ▶ Mannetje kleurt zwart in paaitijd met witgele vlekken op flanken en soms met lichtgele randen langs rug- en analvin

## Naakthalsgrondel (*Babka gymnotrachelus*)

## Kenmerken

Max  
16 cm



Geen schubben  
bovenop kop en  
kieuwdeksels

Geen zwarte  
vlek achter in  
eerste rugvin



Vinstralen in tweede rugvin  
ongeveer even lang



- ▶ Geen schubben bovenop kop en kieuwdeksels
- ▶ Borstvinnen licht met weinig contrast
- ▶ Zwarte rechthoekige vlekken en onregelmatige diagonale strepen op flanken
- ▶ Geen zwarte vlek achter in eerste rugvin
- ▶ Vinstralen in tweede rugvin ongeveer even lang

## Pontische stroomgrondel (*Neogobius fluviatilis*)

## Kenmerken

Max  
18 cm



Spitse kop met  
bovenstandige  
bek

Schuin aflopende  
tweede rugvin



- ▶ Kop spits met kleine bovenstandige bek
- ▶ Borstvinnen licht met weinig contrast
- ▶ Slank en langgerekt lichaam
- ▶ Tweede rugvin loopt schuin af naar achter
- ▶ Bruingrijs van kleur met rij donkere vlekken op flank
- ▶ Mannetjes zijn grover gebouwd en vaak donker gekleurd in paaitijd (linker foto)

## Kaukasische dwerggrondel (*Knipowitschia caucasica*)

## Kenmerken

Max  
4 cm



Stompe kop,  
korte neus en  
bovenstandige  
bek



Vrouwtjes met  
heldergele buik  
in paaitijd

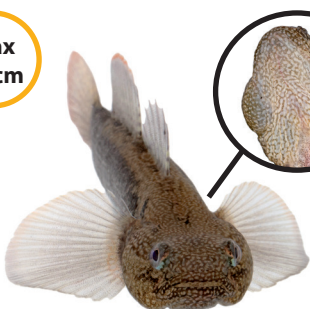


- ▶ Stompe kop met zeer korte neus en kleine bovenstandige bek
- ▶ Geen schubben bovenop de kop en rug tot aan eerste rugvin
- ▶ Bruingrijs van kleur met donkere vlekken op ongelijke hoogte op flank
- ▶ Vrouwtjes met heldergele buik in paaitijd

## Shimofurigrondel (*Tridentiger bifasciatus*)

## Kenmerken

Max  
12 cm



Onderkant  
van de kop is  
gemarmerd

gele of oranje rand  
langs tweede rugvin  
en analvin



- ▶ Kop breed, afgeplat met 'lange' nek en ogen ver uit elkaar.
- ▶ Onderkant kop gemarmerd (let op: in brak en zout water gelijkende kameleongrondel heeft ongevlekte onderkant kop)
- ▶ Tweede rugvin en analvin met geel tot oranje gekleurde rand
- ▶ Donkere band over flank met daarlangs lichte vlekjes patroon
- ▶ Kleur zeer variabel, ook met totaal ander patroon: licht met zwarte lengtestrepen

